

Messort-Nr.

MP2

Kommune

Steinenbronn

Lärmarten

Fluglärm, Straßenlärm

Lage

Stuttgarter Str. 78

Beginn

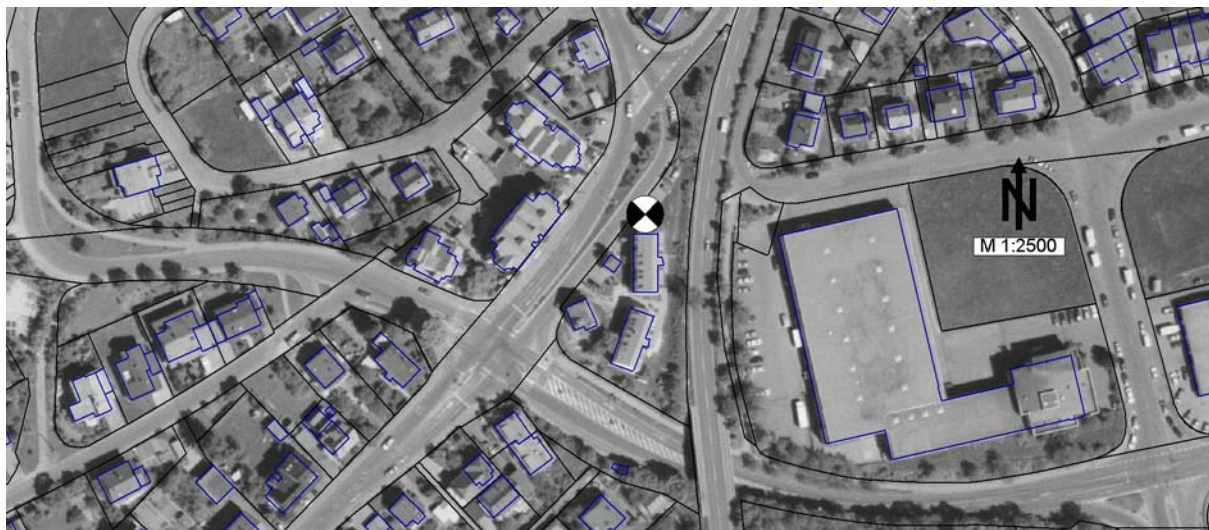
15.01.01

Ende

29.01.01

Verkehrszählung

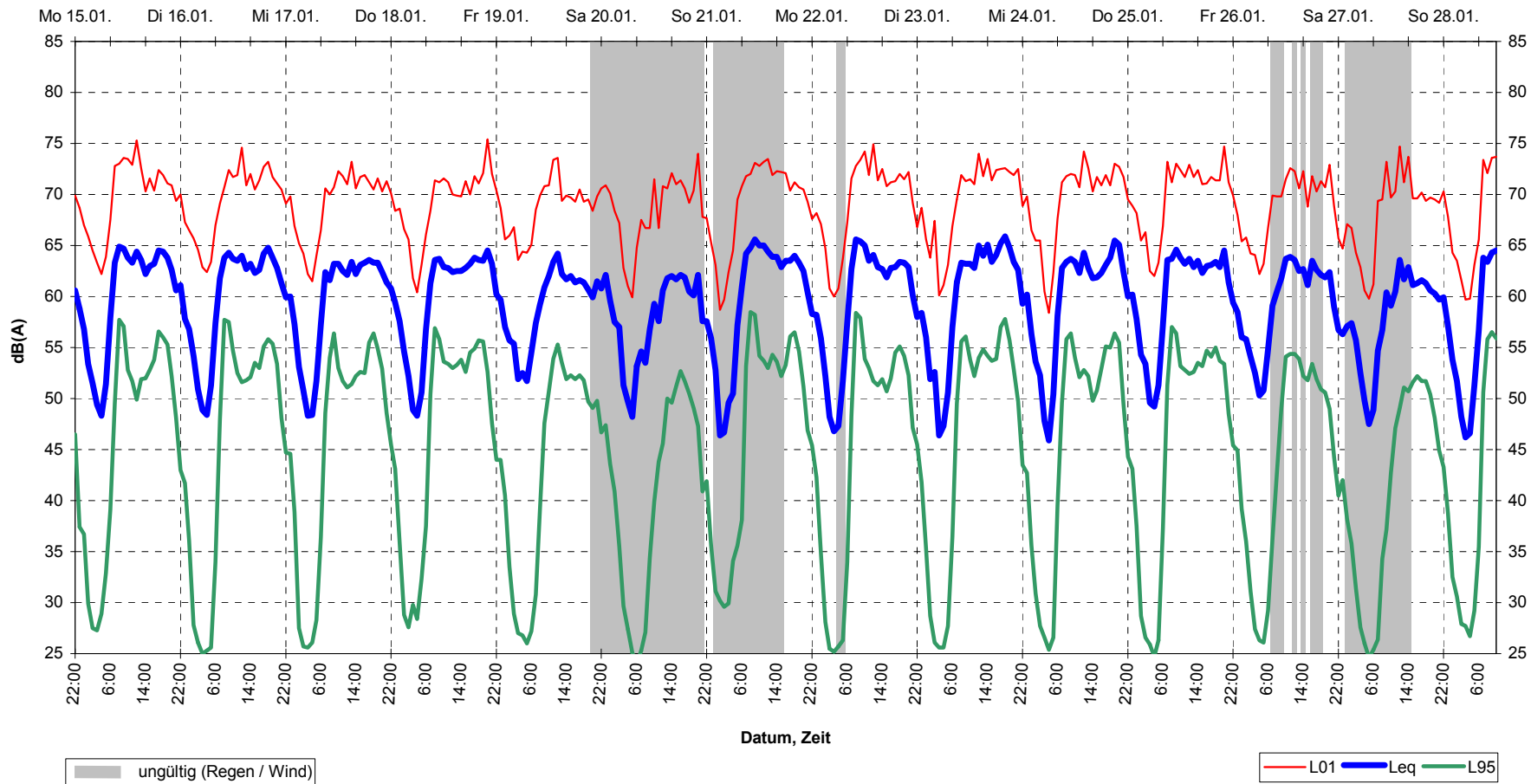
-



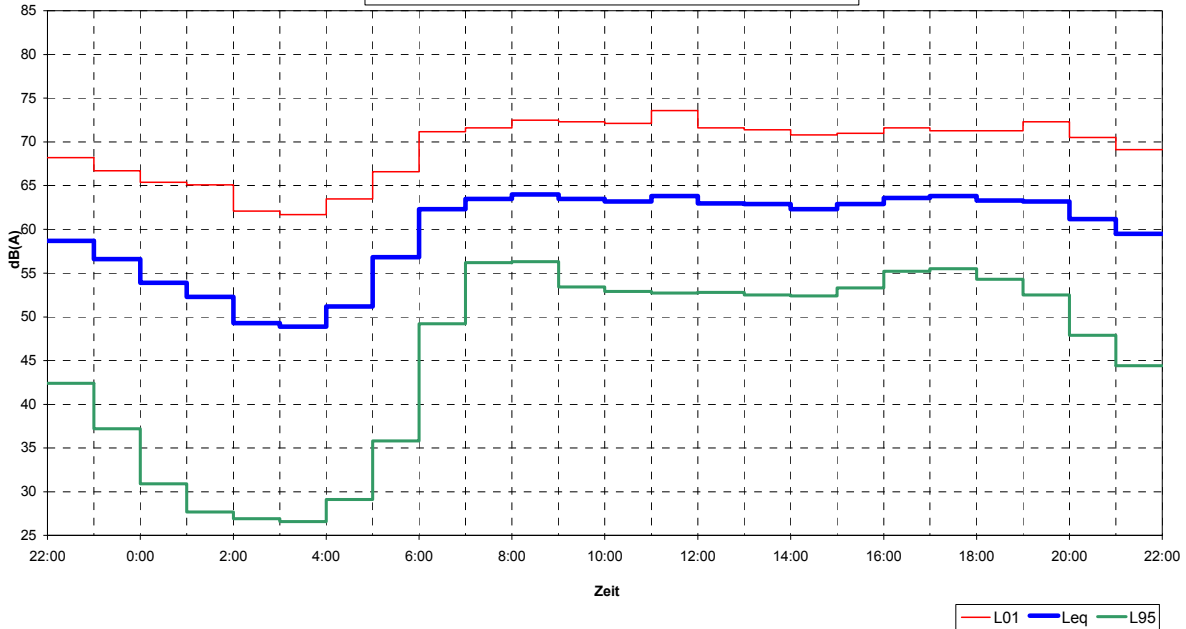
	tags dB(A)	nachts dB(A)	24h dB(A)
berechnete Pegel:			
Fluglärm	56.7	47.2	55.2
Straßenlärm	65.1	57.5	63.7
Schienenlärm	-	-	-
Gewerbelärm	50.0	35.0	48.3
Sport-/Freizeitlärm	27.8	-	26.0
Gesamtsumme	65.8	57.9	64.4
Messwerte:	63.0	54.8	61.6
Differenz Rechnung - Messung	2.8	3.1	2.8



Schalldruckpegel (Stundenmittel)
Steinenbronn, MP02
15.01.01 bis 29.01.01



Tagesgang der gemittelten Pegel aller gültigen Messungen
Steinenbronn, MP02, 15.01.01 bis 29.01.01



gemittelte Spektren aller gültigen Messungen
Steinenbronn, MP02, 15.01.01 bis 29.01.01

