

Messort-Nr.

MP7

Kommune

Denkendorf

Lärmarten

Fluglärm, Straßenlärm

Lage

Im Brühl 28

Beginn

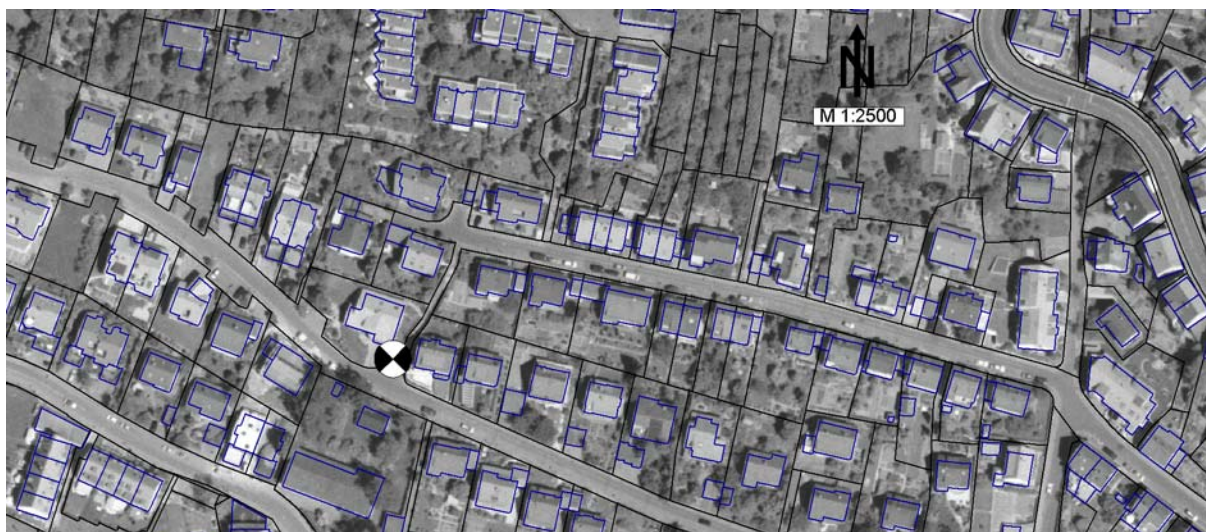
19.02.01

Ende

05.03.01

Verkehrszählung

-



	tags dB(A)	nachts dB(A)	24h dB(A)
berechnete Pegel:			
Fluglärm	52.5	44.8	51.1
Straßenlärm	56.5	51.0	55.3
Schienerlärm	-	-	-
Gewerbelärm	31.7	24.6	30.3
Sport-/Freizeitlärm	42.9	-	41.1
Gesamtsumme	58.1	51.9	56.8
Messwerte:	54.3	49.1	53.2
Differenz Rechnung - Messung	3.8	2.8	3.6



Schalldruckpegel (Stundenmittel)
Denkendorf, MP7
19.02.01 bis 05.03.01

