

Messort-Nr.

MP9

Kommune

Filderstadt

Lärmarten

Straßenlärm

Lage

Aussiedlerhof Beck / Stützenackerhof

Beginn

26.02.01

Ende

12.03.01

Verkehrszählung

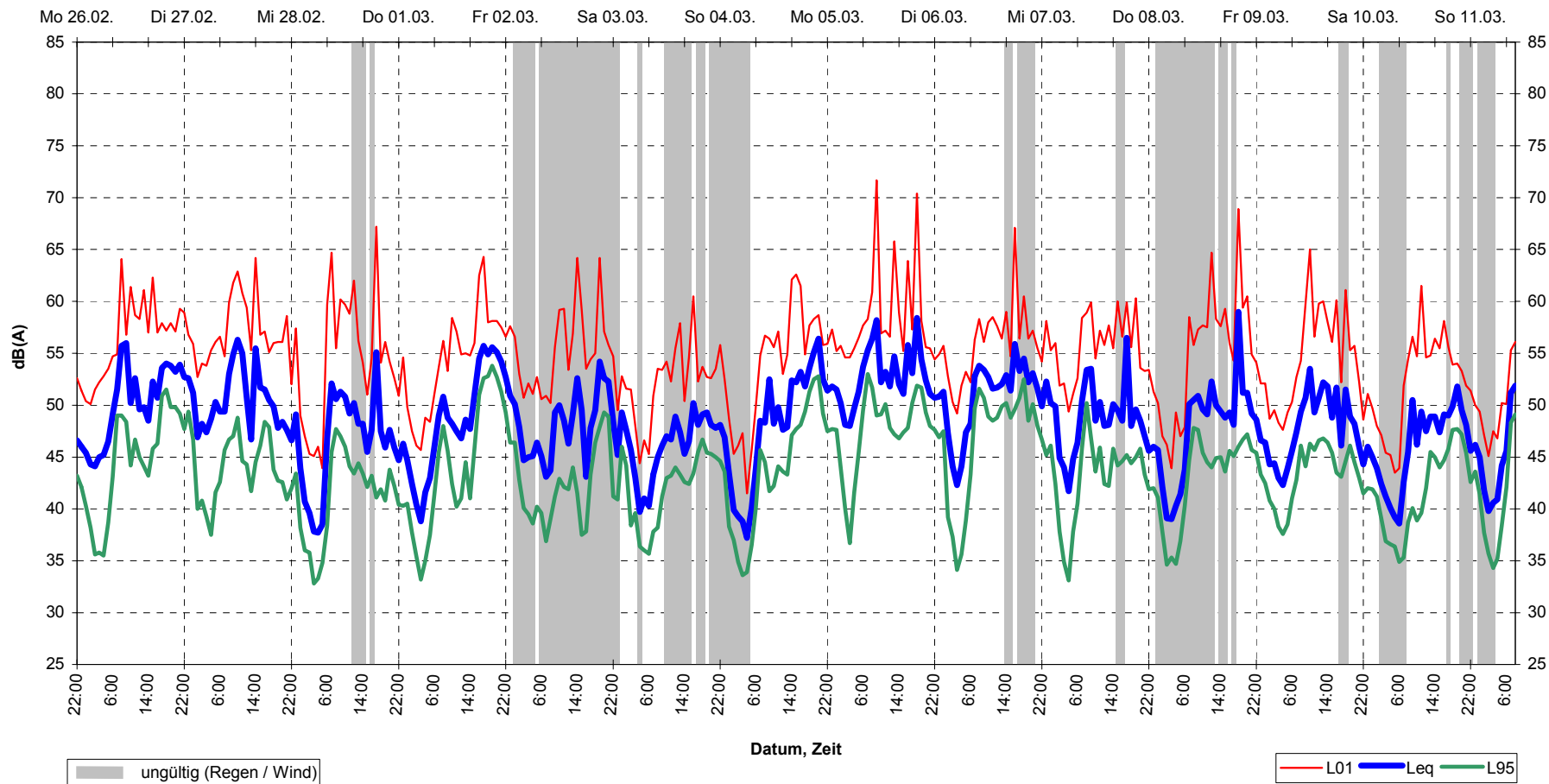
-



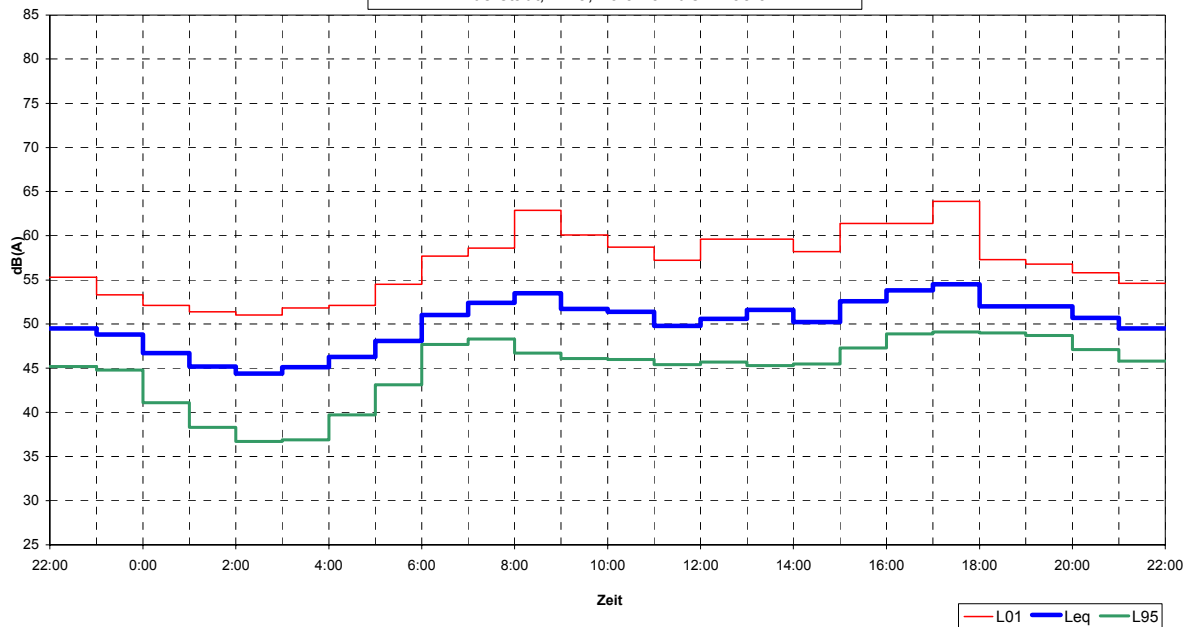
	tags dB(A)	nachts dB(A)	24h dB(A)
berechnete Pegel:			
Fluglärm	39.1	27.9	37.5
Straßenlärm	56.7	51.8	55.6
Schienenlärm	-	-	-
Gewerbelärm	48.3	33.4	46.6
Sport-/Freizeitlärm	34.7	-	32.9
Gesamtsumme	57.4	51.9	56.2
Messwerte:	51.9	47.1	50.8
Differenz Rechnung - Messung	5.5	4.8	5.4



Schalldruckpegel (Stundenmittel)
Filderstadt, MP9
26.02.01 bis 12.03.01



Tagesgang der gemittelten Pegel aller gültigen Messungen
Filderstadt, MP9, 26.02.01 bis 12.03.01



gemittelte Spektren aller gültigen Messungen
Filderstadt, MP9, 26.02.01 bis 12.03.01

