

Messort-Nr.
MP16

Kommune
Ostfildern

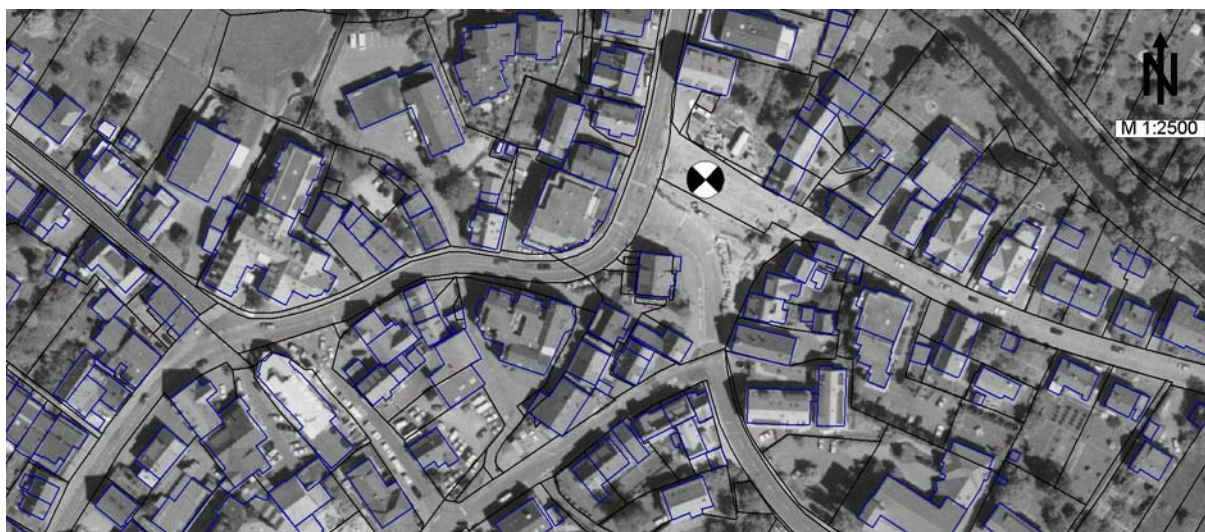
Lärmarten
Fluglärm, Straßenlärm

Lage
Scharnhausen, Rathausplatz

Beginn
02.04.01

Ende
16.04.01

Verkehrszählung
-



	tags dB(A)	nachts dB(A)	24h dB(A)
berechnete Pegel:			
Fluglärm	52.8	44.2	51.3
Straßenlärm	65.3	59.0	64.0
Schienenlärm	19.7	12.5	18.3
Gewerbelärm	33.9	27.0	32.6
Sport-/Freizeitlärm	31.6	-	29.8
Gesamtsumme	65.5	59.1	64.3
Messwerte:	64.1	56.6	62.7
Differenz Rechnung - Messung	1.4	2.5	1.6



Schalldruckpegel (Stundenmittel)
 Ostfildern, MP16
 02.04.01 bis 16.04.01

