

Messort-Nr.

**MP25**

Kommune

**Ostfildern**

Lärmarten

Fluglärm, Straßenlärm

Lage

Nellingen, Esslinger Str./ Hindenburgstr.

Beginn

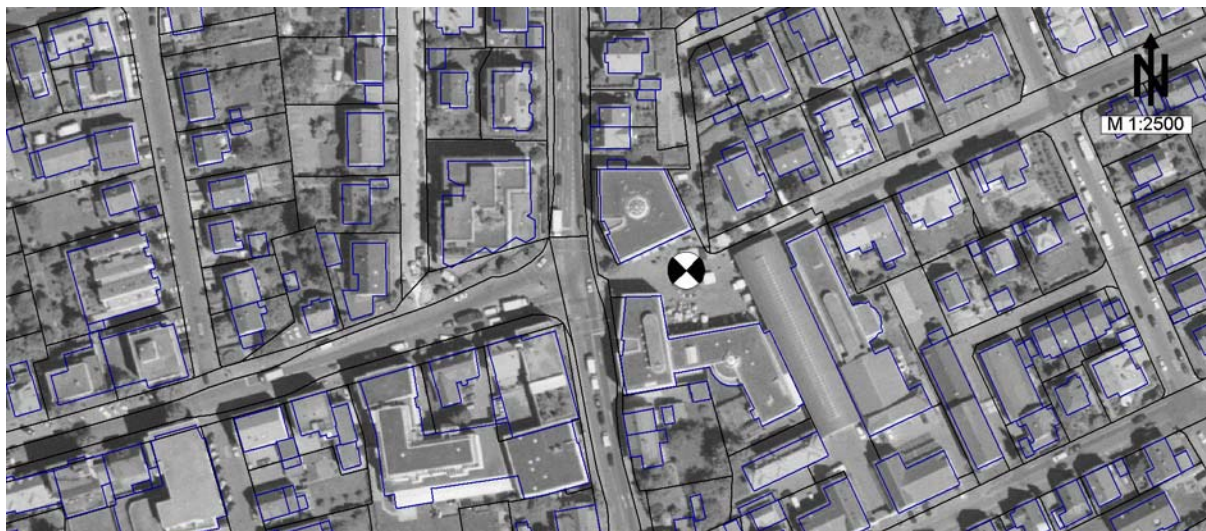
14.05.01

Ende

28.05.01

Verkehrszählung

-



	tags dB(A)	nachts dB(A)	24h dB(A)
<b>berechnete Pegel:</b>			
Fluglärm	53.0	45.3	51.6
Straßenlärm	61.1	54.9	59.8
Schienenlärm	19.7	12.6	18.3
Gewerbelärm	41.6	27.9	39.9
Sport-/Freizeitlärm	32.1	-	30.3
Gesamtsumme	61.8	55.4	60.5
<b>Messwerte:</b>	60.7	54.2	59.4
Differenz Rechnung - Messung	1.1	1.2	1.1



Schalldruckpegel (Stundenmittel)  
 Ostfildern, MP25  
 14.05.01 bis 28.05.01

