

Messort-Nr.

**MP30**

Kommune

**Leinfelden Echterdingen**

Lärmarten

Fluglärm, Straßenlärm, Gewerbelärm

Lage

L1208a Bernhäuser Straße, Bereich  
ehemalige Krauthalle/ Bahnlinie

Beginn

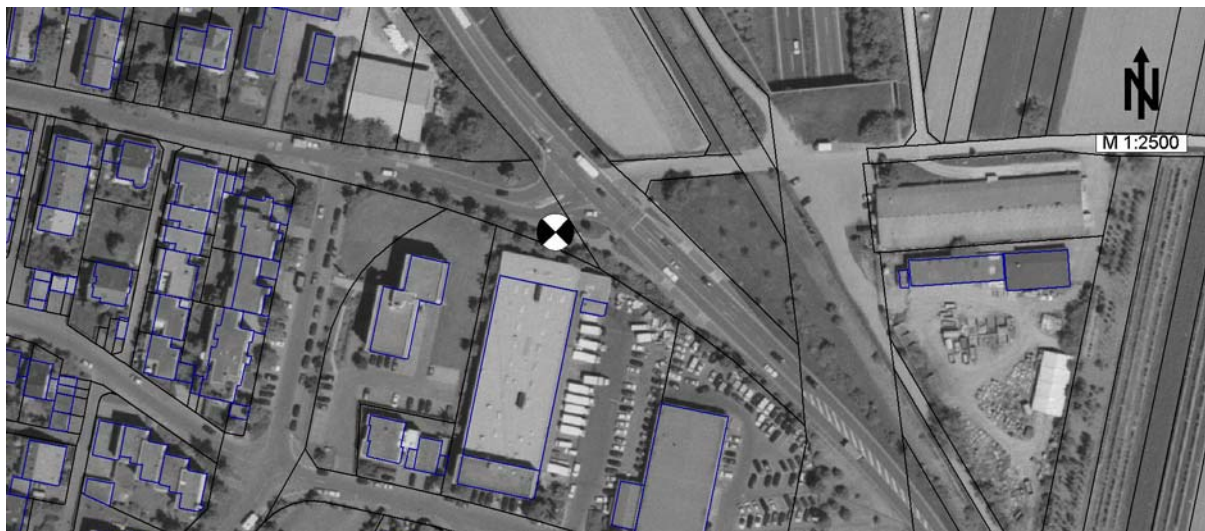
12.06.01

Ende

26.06.01

Verkehrszählung

-



	tags dB(A)	nachts dB(A)	24h dB(A)
<b>berechnete Pegel:</b>			
Fluglärm	59.6	49.7	58.1
Straßenlärm	68.5	62.5	67.3
Schienenlärm	25.1	21.2	24.1
Gewerbelärm	59.8	44.8	58.1
Sport-/Freizeitlärm	35.5	-	33.7
Gesamtsumme	69.5	62.8	68.2
<b>Messwerte:</b>	68.4	61.6	67.0
Differenz Rechnung - Messung	1.1	1.2	1.2



Schalldruckpegel (Stundenmittel)  
Leinf.-Echterd., MP30  
12.06.01 bis 26.06.01

