

Messort-Nr.

MP31

Kommune

Leinfelden Echterdingen

Lärmarten

Straßenlärm

Lage

Musberg, Karlstraße/ Kapfstraße

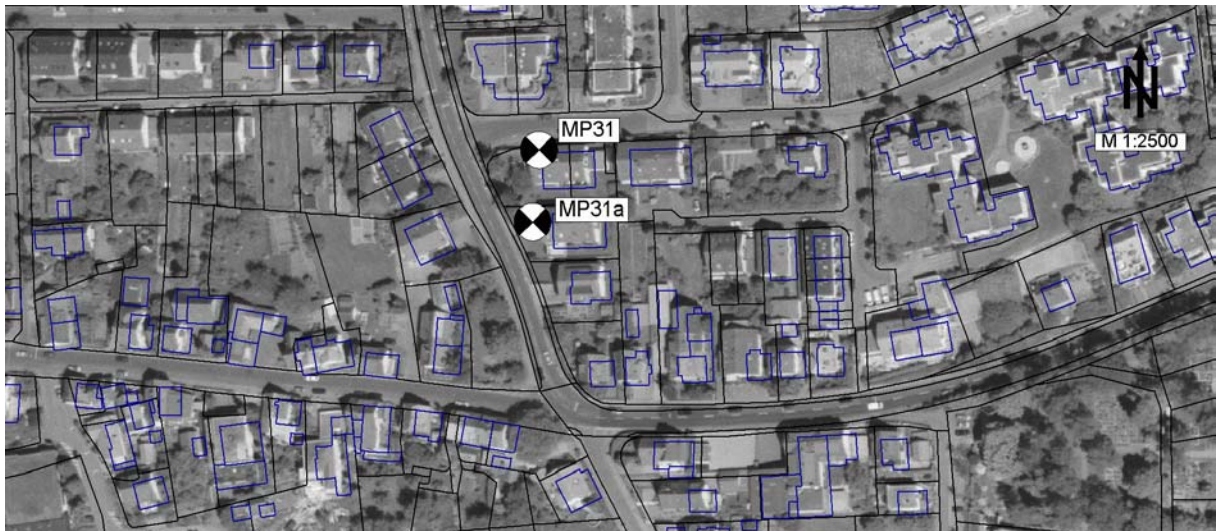
Beginn

11.06.01

Ende

21.06.01

Verkehrszählung

X

	tags dB(A)	nachts dB(A)	24h dB(A)
berechnete Pegel:			
Fluglärm	46.0	35.7	44.4
Straßenlärm	63.0	56.9	61.7
Schienenlärm	26.5	22.6	25.5
Gewerbelärm	38.6	28.4	37.0
Sport-/Freizeitlärm	34.3	-	32.5
Gesamtsumme	63.1	56.9	61.8
Messwerte:	61.0	53.4	59.6
Differenz Rechnung - Messung	2.1	3.5	2.2



Schalldruckpegel (Stundenmittel)
Leinf.-Echterd., MP31
11.06.01 bis 21.06.01

