

Messort-Nr.

MP34

Lärmarten

Fluglärm, Straßenlärm

Kommune

Leinfelden Echterdingen

Lage

Kreuzung Weidacher Steige/ Stettener
Hauptstraße, Grünfläche neben Taxi-
platz

Beginn

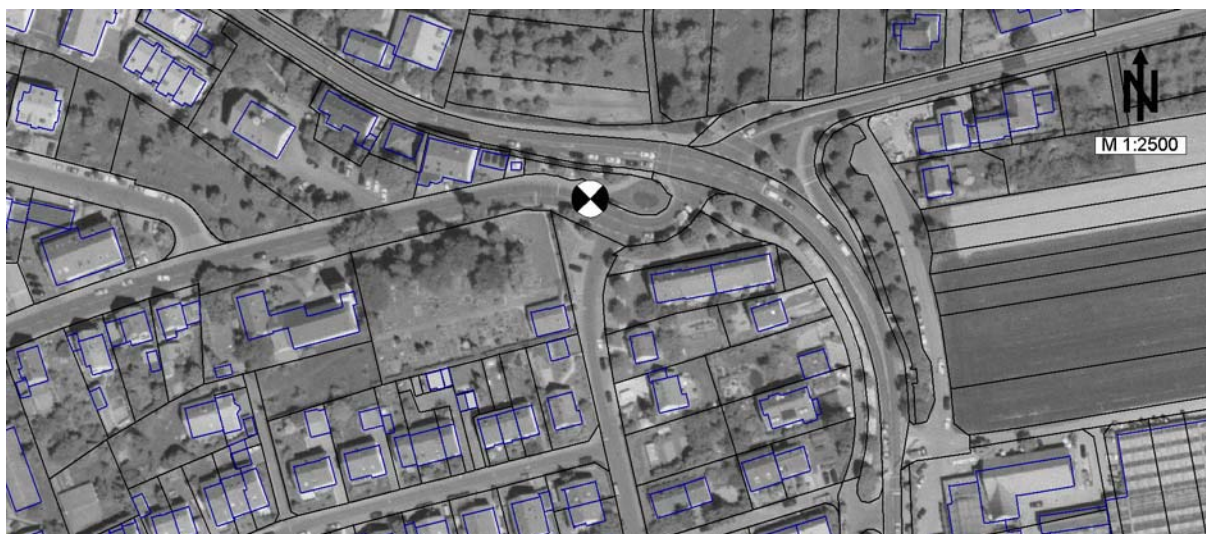
23.07.01

Ende

06.08.01

Verkehrszählung

-



	tags dB(A)	nachts dB(A)	24h dB(A)
berechnete Pegel:			
Fluglärm	54.9	44.6	53.3
Straßenlärm	67.6	61.1	66.3
Schienerlärm	-	-	-
Gewerbelärm	40.1	27.0	38.4
Sport-/Freizeitlärm	22.0	-	20.2
Gesamtsumme	67.8	61.2	66.5
Messwerte:	64.5	56.6	63.0
Differenz Rechnung - Messung	3.3	4.6	3.5



Schalldruckpegel (Stundenmittel)
Leinf.-Echterd., MP34
23.07.01 bis 06.08.01

