

Messort-Nr.

MP39

Lärmarten

Fluglärm, Straßenlärm

Kommune

Leinfelden Echterdingen

Lage

Tübinger Straße (Grünfläche Walden-
bacher Straße)

Beginn

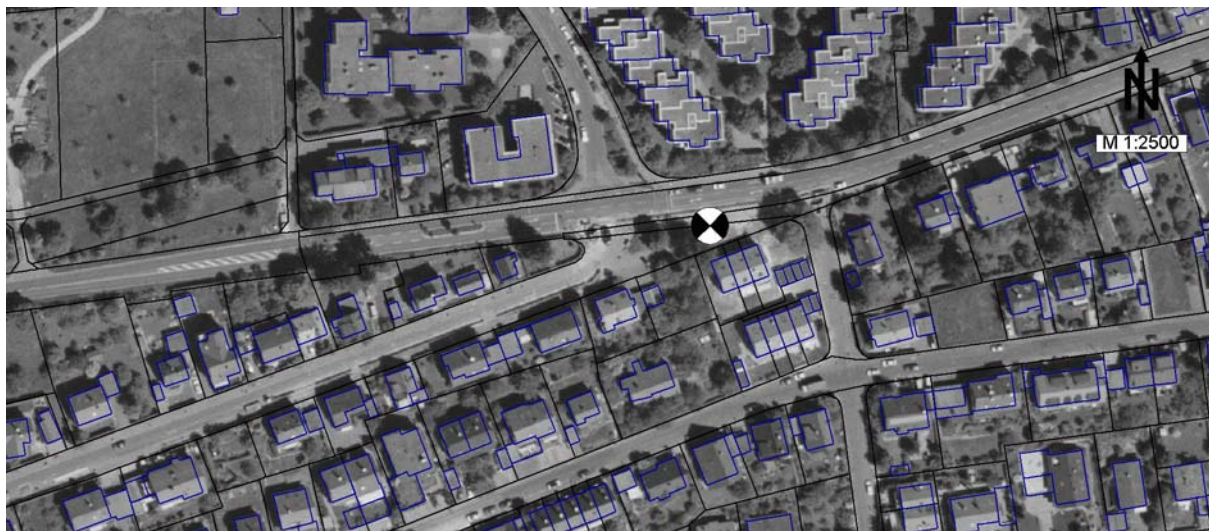
25.06.01

Ende

09.07.01

Verkehrszählung

-



	tags dB(A)	nachts dB(A)	24h dB(A)
berechnete Pegel:			
Fluglärm	58.9	49.3	57.4
Straßenlärm	66.7	60.6	65.4
Schienenlärm	27.6	23.7	26.6
Gewerbelärm	35.0	23.6	33.4
Sport-/Freizeitlärm	35.4	-	33.6
Gesamtsumme	67.4	60.9	66.1
Messwerte:	66.8	60.1	65.4
Differenz Rechnung - Messung	0.6	0.8	0.7



Schalldruckpegel (Stundenmittel)
Leinf.-Echterd., MP39
25.06.01 bis 09.07.01

