

Messort-Nr.

**MP40**

Kommune

**Esslingen Berkheim**

Lärmarten

Fluglärm, Straßenlärm

Lage

Am Freibad

Beginn

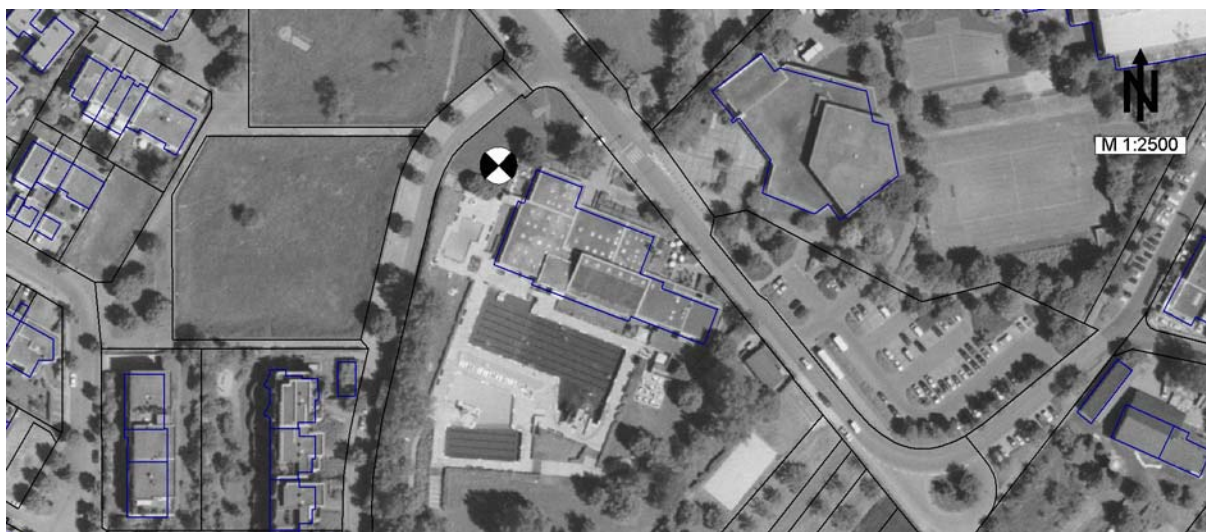
06.08.01

Ende

20.08.01

Verkehrszählung

-



|                                 | tags<br>dB(A) | nachts<br>dB(A) | 24h<br>dB(A) |
|---------------------------------|---------------|-----------------|--------------|
| <b>berechnete Pegel:</b>        |               |                 |              |
| Fluglärm                        | 55.5          | 48.3            | 54.1         |
| Straßenlärm                     | 54.9          | 47.4            | 53.5         |
| Schienenlärm                    | 41.8          | 41.7            | 41.8         |
| Gewerbelärm                     | 40.0          | 24.0            | 38.3         |
| Sport-/Freizeitlärm             | 44.0          | -               | 42.2         |
| <b>Gesamtsumme</b>              | <b>58.5</b>   | <b>51.4</b>     | <b>57.2</b>  |
| <b>Messwerte:</b>               | <b>58.6</b>   | <b>49.1</b>     | <b>57.1</b>  |
| Differenz Rechnung -<br>Messung | -0.1          | 2.3             | 0.1          |



Schalldruckpegel (Stundenmittel)  
 Esslingen Berkheim, MP40  
 06.08.01 bis 20.08.01

