

Messort-Nr.

MP46

Kommune

Stuttgart

Lärmarten

Straßenlärm, Schienenlärm

Lage

Möhringen, Königin-Charlotten-Schule

Beginn

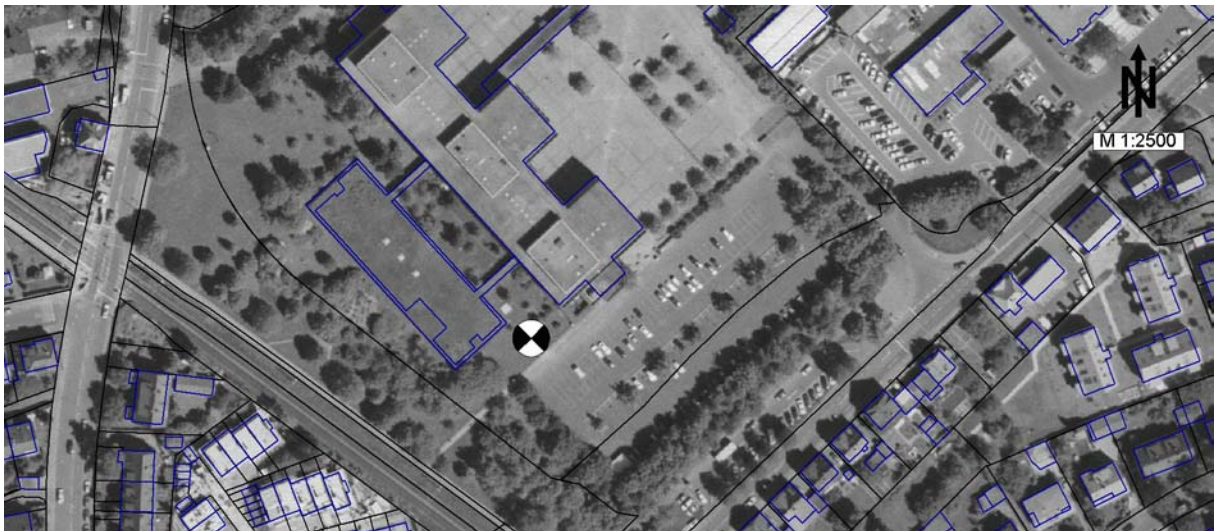
01.10.01

Ende

15.10.01

Verkehrszählung

-



	tags dB(A)	nachts dB(A)	24h dB(A)
berechnete Pegel:			
Fluglärm	31.1	20.8	29.5
Straßenlärm	55.8	49.6	54.5
Schiene­lärm	48.8	44.6	47.8
Gewerbelärm	39.6	30.1	38.1
Sport-/Freizeitlärm	34.6	-	32.8
Gesamtsumme	56.7	50.8	55.5
Messwerte:	51.6	46.0	50.4
Differenz Rechnung - Messung	5.1	4.8	5.1



Schalldruckpegel (Stundenmittel)
 Stuttgart, MP46
 01.10.01 bis 15.10.01

