

Messort-Nr.
MP50

Kommune
Neuhausen

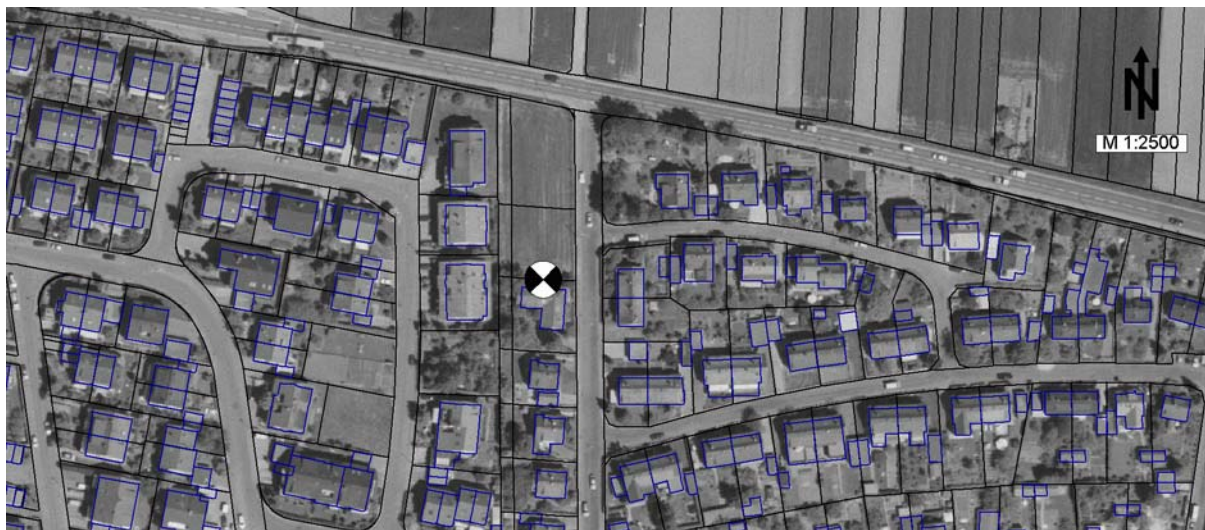
Lärmarten
Fluglärm, Straßenlärm

Lage
Neuhausen Nordwest, Schlosserstr.

Beginn
03.09.01

Ende
17.09.01

Verkehrszählung
X



	tags dB(A)	nachts dB(A)	24h dB(A)
berechnete Pegel:			
Fluglärm	52.9	44.4	51.4
Straßenlärm	59.9	54.0	58.7
Schienenlärm	-	-	-
Gewerbelärm	42.7	29.4	41.0
Sport-/Freizeitlärm	23.8	-	22.0
Gesamtsumme	60.8	54.5	59.5
Messwerte:	57.6	51.6	56.4
Differenz Rechnung - Messung	3.2	2.9	3.1



Schalldruckpegel (Stundenmittel)
 Neuhausen, MP50
 03.09.01 bis 17.09.01

