

Messort-Nr.

MP51

Lärmarten

Straßenlärm, Sportlärm

Kommune

Stuttgart

Lage

Möhringen, Udamstr./ Ecke Mümmelmannweg

Beginn

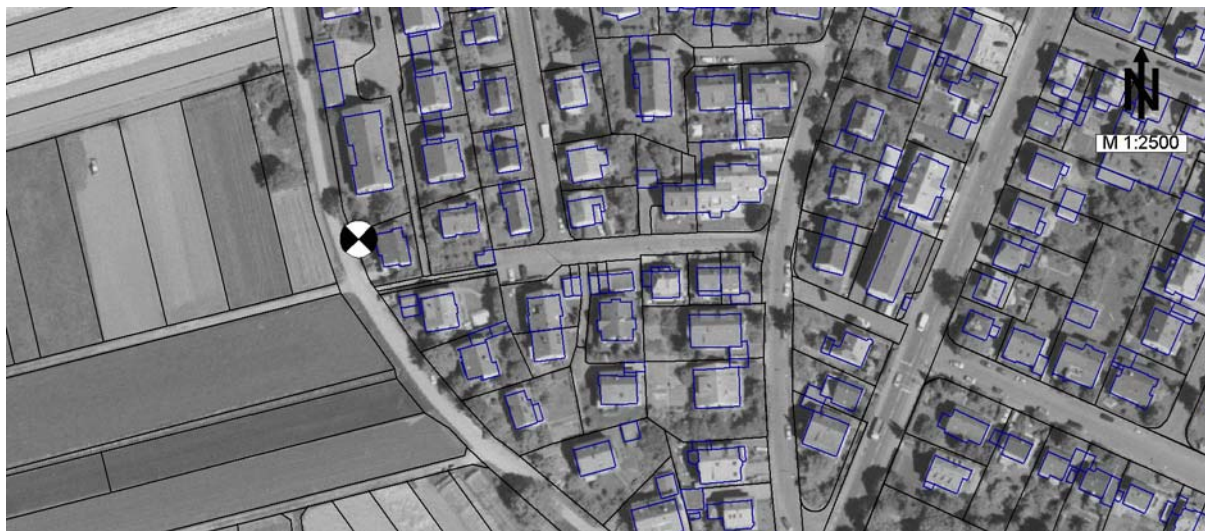
17.09.01

Ende

01.10.01

Verkehrszählung

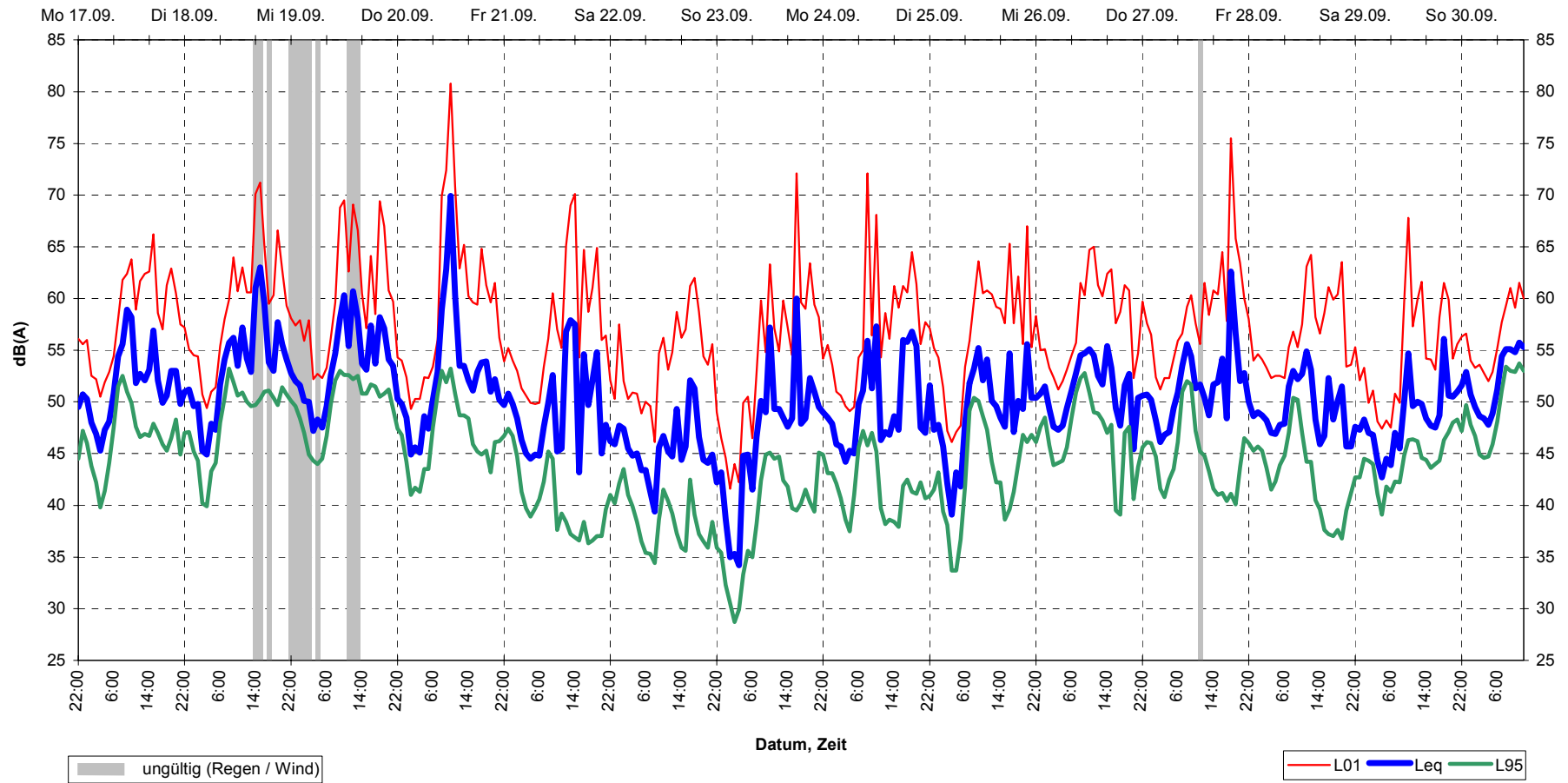
-



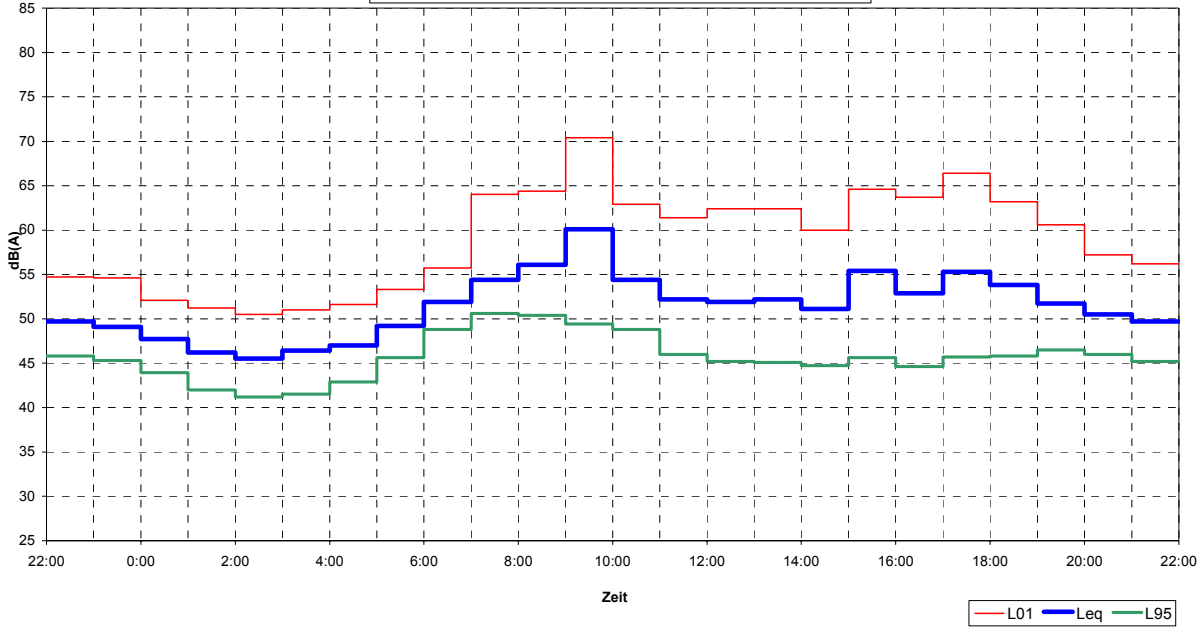
	tags dB(A)	nachts dB(A)	24h dB(A)
berechnete Pegel:			
Fluglärm	36.1	23.1	34.4
Straßenlärm	58.4	51.3	57.0
Schienenlärm	34.3	40.1	37.2
Gewerbelärm	42.1	25.0	40.4
Sport-/Freizeitlärm	48.9	4.0	47.1
Gesamtsumme	59.0	51.6	57.6
Messwerte:	54.2	47.8	52.9
Differenz Rechnung - Messung	4.8	3.8	4.7



Schalldruckpegel (Stundenmittel)
 Stuttgart, MP51
 17.09.01 bis 01.10.01



Tagesgang der gemittelten Pegel aller gültigen Messungen
Stuttgart, MP51, 17.09.01 bis 01.10.01



gemittelte Spektren aller gültigen Messungen
Stuttgart, MP51, 17.09.01 bis 01.10.01

