

Messort-Nr.
MP53

Kommune
Stuttgart

Lärmarten
Straßenlärm, Schienenlärm, Gewerbelärm

Lage
Vaihingen, Schule für Körperbehinderte (Wallgraben)

Beginn
01.10.01

Ende
15.10.01

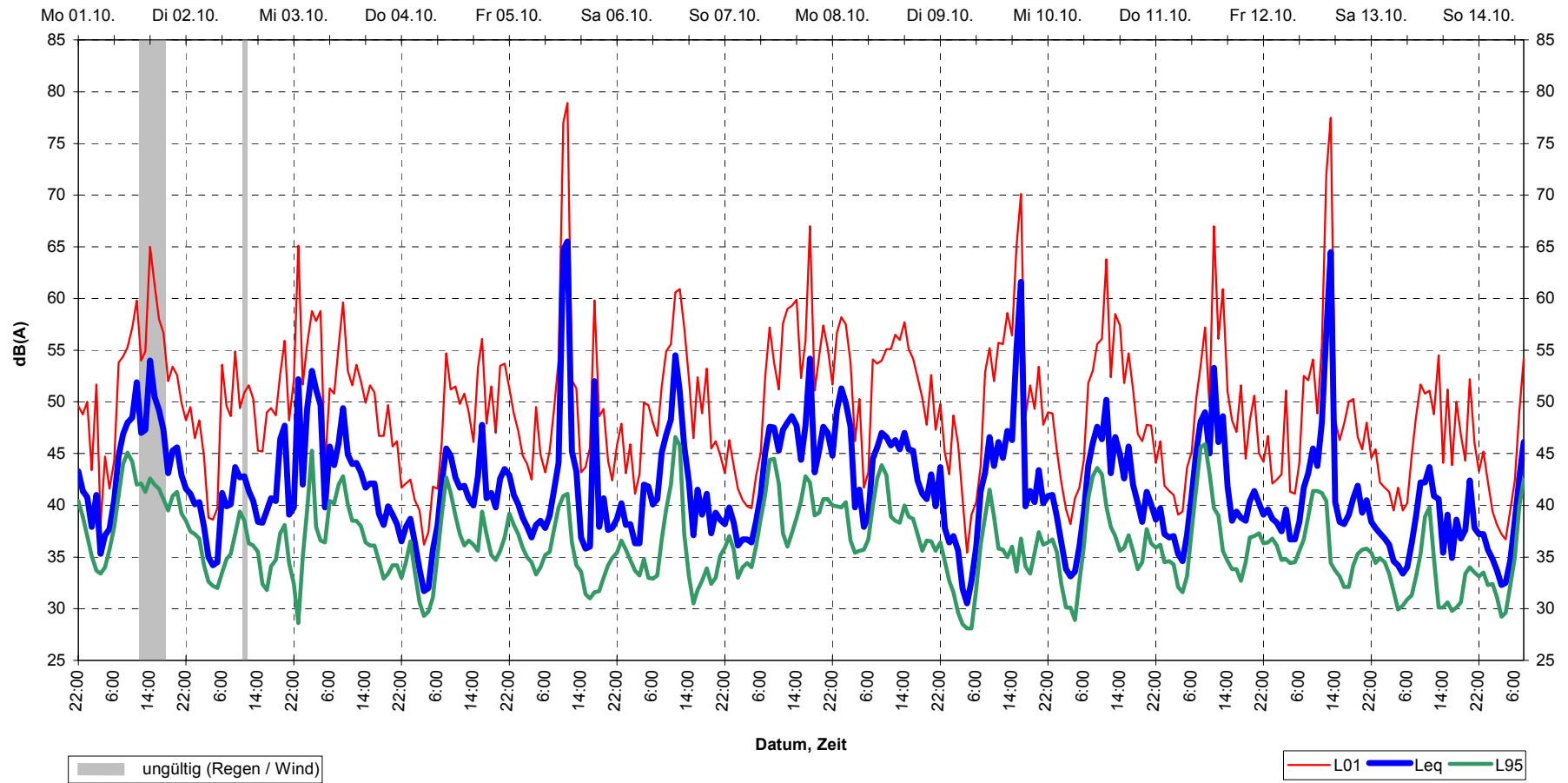
Verkehrszählung
-



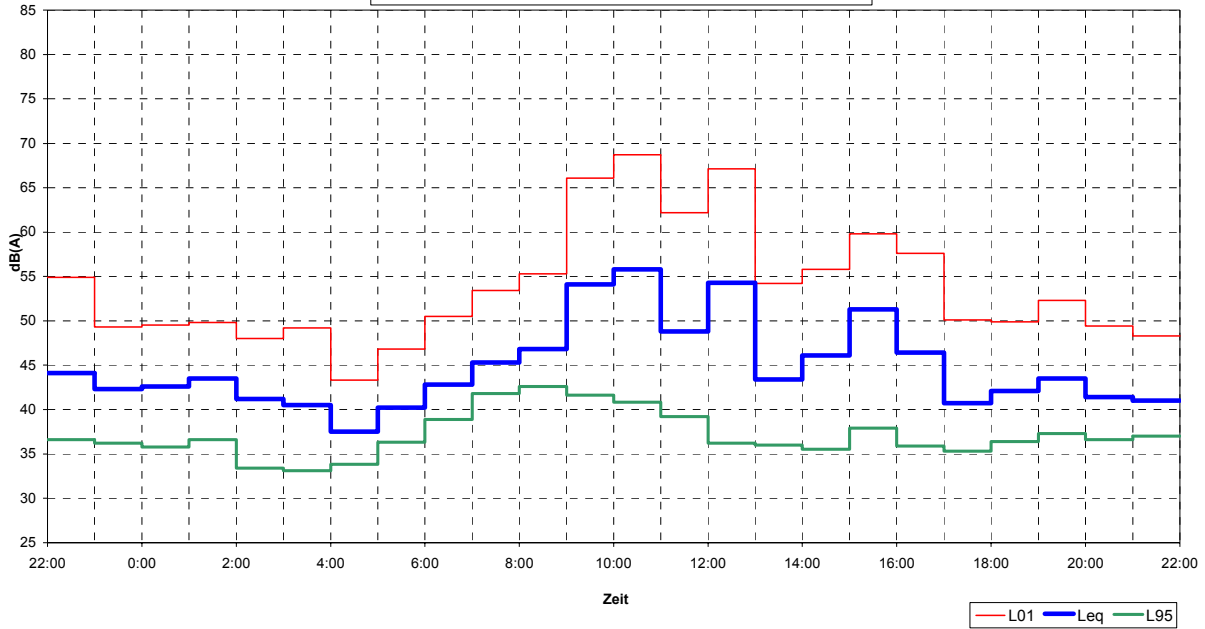
	tags dB(A)	nachts dB(A)	24h dB(A)
berechnete Pegel:			
Fluglärm	31.5	22.0	30.0
Straßenlärm	46.8	40.1	45.5
Schienenlärm	40.0	35.3	38.9
Gewerbelärm	41.4	22.1	39.7
Sport-/Freizeitlärm	26.9	9.5	25.2
Gesamtsumme	48.7	41.4	47.3
Messwerte:	49.4	41.9	48.0
Differenz Rechnung - Messung	-0.7	-0.5	-0.7



Schalldruckpegel (Stundenmittel)
 Stuttgart, MP53
 01.10.01 bis 15.10.01



Tagesgang der gemittelten Pegel aller gültigen Messungen
Stuttgart, MP53, 01.10.01 bis 15.10.01



gemittelte Spektren aller gültigen Messungen
Stuttgart, MP53, 01.10.01 bis 15.10.01

