

Messort-Nr.

MP60

Lärmarten

Straßenlärm

Kommune

Leinfelden Echterdingen

Lage

**Kreuzung Hauptstr./ Leinfelder Str.
(Hotel Lamm)**

Beginn

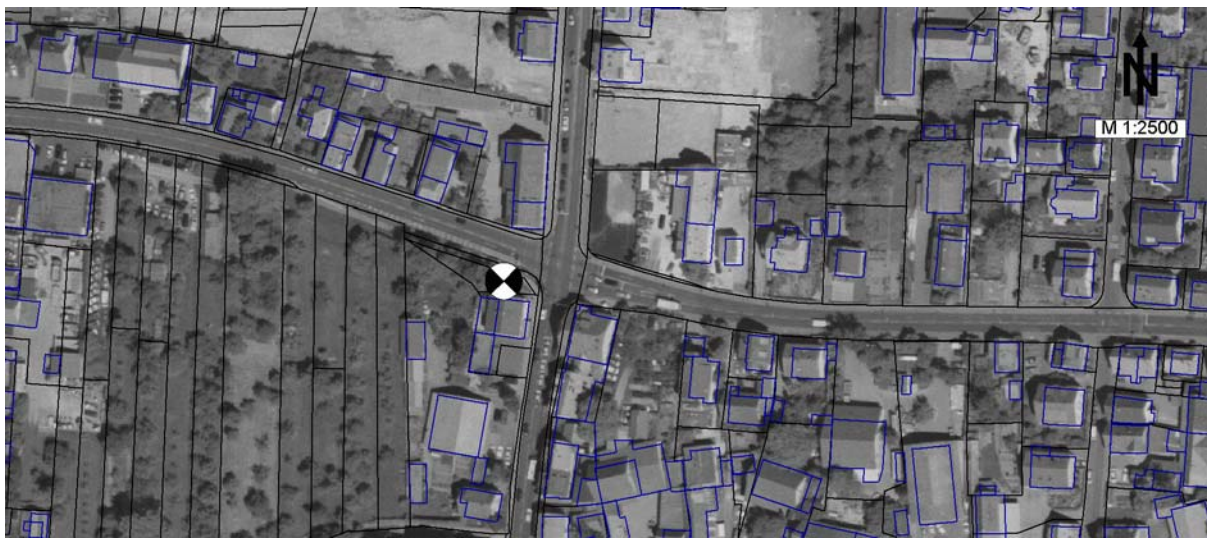
14.11.01

Ende

03.12.01

Verkehrszählung

-



	tags dB(A)	nachts dB(A)	24h dB(A)
berechnete Pegel:			
Fluglärm	53.3	42.9	51.7
Straßenlärm	72.3	66.1	71.0
Schienenlärm	32.8	28.9	31.8
Gewerbelärm	39.6	25.8	37.9
Sport-/Freizeitlärm	44.9	-	43.1
Gesamtsumme	72.4	66.1	71.1
Messwerte:	68.1	61.5	66.8
Differenz Rechnung - Messung	4.3	4.6	4.3



Schalldruckpegel (Stundenmittel)
Leinf.-Echterd., MP60
14.11.01 bis 03.12.01

